

AIMmonitor

Výskum sociodemografie návštevníkov internetu v Slovenskej Republike

Názov média:
parameter.sk

Mesiac:
Apríl 2015

Základné informácie	
Veľkosť internetovej populácie SR	3 518 305
Počet respondentov	
Médium	N = 429
Total (za všetky merané média)	N = 31 390
RU(počet)	43 125
Reach(%)	1.23
PV(počet) (od návštevníkov zo SR)	2 782 263
PV(počet) (od všetkých návštevníkov)	3 138 237
GRP (%)	79.08

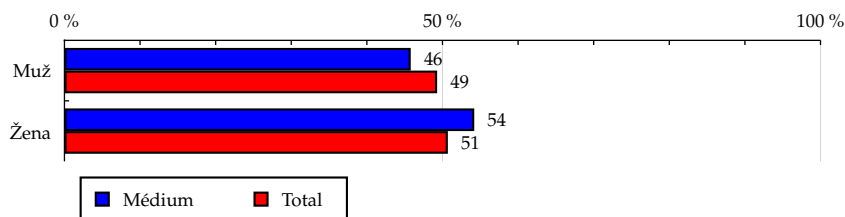
Zdroj: AIMmonitor – IAB Slovakia – Mediaresearch & Gemius
Apríl 2015

Tabuľka 1: Pohlavie

	MÉDIUM							TOTAL			
	RU (%)	RU (počet)	Reach (%)	PV (%)	PV (počet)	TRP (%)	Afnita (%)	RU (%)	RU (počet)	PV (%)	PV (počet)
Muž	45.80	19 751	1.14	42.89	1 193 414	68.81	92.91	49.29	1 656 094	51.33	669 623 654
Žena	54.20	23 374	1.31	57.11	1 588 849	89.06	106.89	50.71	1 703 534	48.67	634 988 820

Zdroj: AIMmonitor – IAB Slovakia – Mediaresearch & Gemius, Apríl 2015

Graf 1: Pohlavie podľa RU(%)



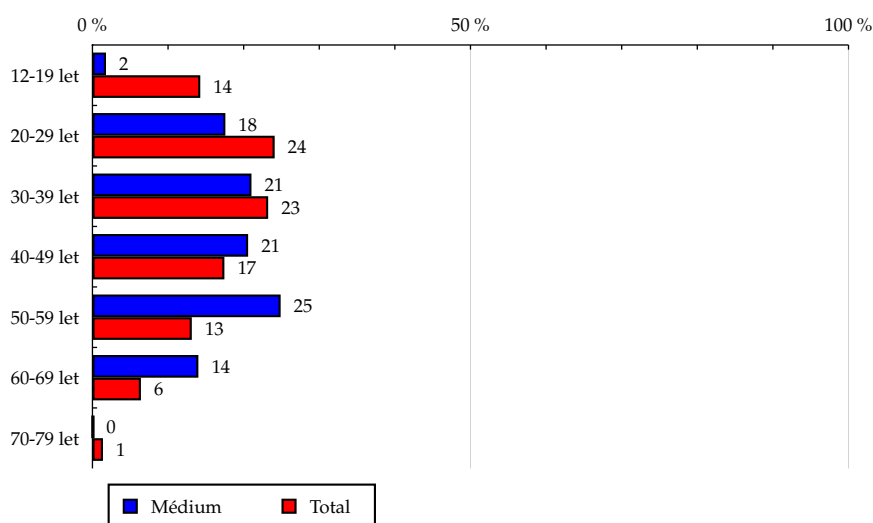
Zdroj: AIMmonitor – IAB Slovakia – Mediaresearch & Gemius, Apríl 2015

Tabuľka 2: Vek

	MÉDIUM						TOTAL				
	RU (%)	RU (počet)	Reach (%)	PV (%)	PV (počet)	TRP (%)	Afnita (%)	RU (%)	RU (počet)	PV (%)	PV (počet)
12-19 let	1.79	771	0.15	0.17	4 791	0.95	12.54	14.26	479 171	6.24	81 451 997
20-29 let	17.58	7 580	0.89	6.19	172 245	20.31	72.92	24.10	809 803	26.64	347 495 666
30-39 let	21.03	9 067	1.11	16.75	466 078	57.01	90.49	23.24	780 661	25.53	333 010 501
40-49 let	20.59	8 877	1.45	15.04	418 491	68.16	117.95	17.45	586 333	17.99	234 708 507
50-59 let	24.89	10 734	2.32	34.72	966 027	208.89	189.37	13.14	441 591	14.63	190 885 541
60-69 let	14.01	6 040	2.68	27.09	753 697	334.41	218.65	6.41	215 218	7.26	94 673 074
70-79 let	0.12	53	0.11	0.03	933	1.90	8.93	1.39	46 849	1.72	22 387 188

Zdroj: AIMmonitor – IAB Slovakia – Mediaresearch & Gemius, Apríl 2015

Graf 2: Vek podľa RU(%)



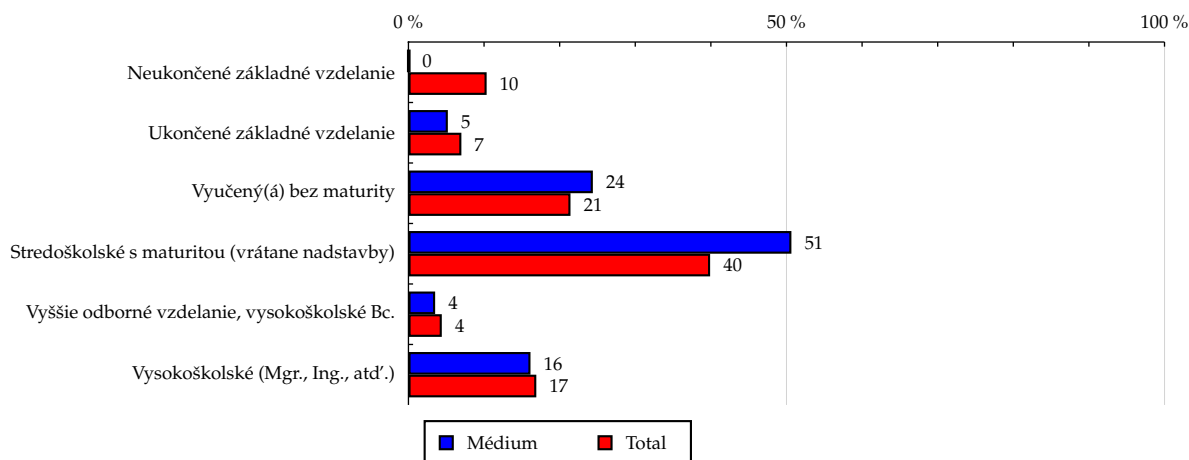
Zdroj: AIMmonitor – IAB Slovakia – Mediaresearch & Gemius, Apríl 2015

Tabuľka 3: Najvyššie dokončené vzdelanie

	MÉDIUM							TOTAL			
	RU (%)	RU (počet)	Reach (%)	PV (%)	PV (počet)	TRP (%)	Afinita (%)	RU (%)	RU (počet)	PV (%)	PV (počet)
Neukončené základné vzdelanie	0.08	32	0.01	0.00	52	0.01	0.73	10.34	347 220	3.41	44 428 230
Ukončené základné vzdelanie	5.21	2 247	0.91	0.80	22 272	9.04	74.38	7.00	235 338	5.72	74 565 209
Vyučený(á) bez maturity	24.39	10 517	1.39	21.05	585 709	77.69	113.81	21.43	719 934	20.92	272 964 856
Stredoškolské s maturitou (vrátane nadstavby)	50.65	21 845	1.56	57.75	1 606 846	114.46	126.94	39.90	1 340 593	47.51	619 775 456
Vyššie odborné vzdelanie, vysokoškolské Bc.	3.53	1 523	0.98	5.69	158 379	101.99	80.04	4.41	148 281	3.41	44 519 946
Vysokoškolské (Mgr., Ing., atď.)	16.14	6 960	1.17	14.70	409 004	68.73	95.42	16.91	568 260	19.04	248 358 777

Zdroj: AIMmonitor – IAB Slovakia – Mediaresearch & Gemius, Apríl 2015

Graf 3: Najvyššie dokončené vzdelanie podľa RU(%)



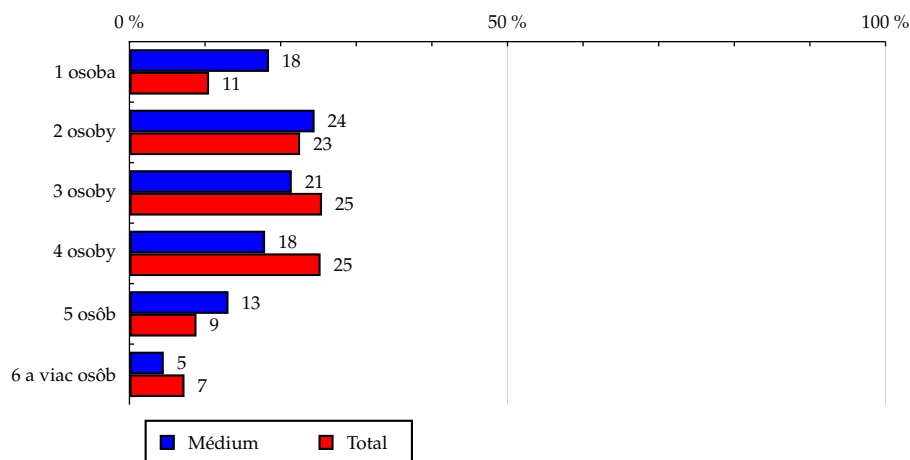
Zdroj: AIMmonitor – IAB Slovakia – Mediaresearch & Gemius, Apríl 2015

Tabuľka 4: Počet osôb v domácnosti

	MÉDIUM							TOTAL			
	RU (%)	RU (počet)	Reach (%)	PV (%)	PV (počet)	TRP (%)	Afinita (%)	RU (%)	RU (počet)	PV (%)	PV (počet)
1 osoba	18.46	7 959	2.15	11.78	327 690	88.45	175.26	10.53	353 777	11.15	145 446 635
2 osoby	24.49	10 562	1.33	17.25	479 987	60.44	108.51	22.57	758 349	22.04	287 578 391
3 osoby	21.47	9 257	1.03	20.89	581 122	64.86	84.29	25.47	855 570	28.57	372 714 101
4 osoby	17.94	7 736	0.87	24.58	683 872	76.89	70.97	25.28	849 321	25.36	330 845 070
5 osôb	13.10	5 650	1.81	22.23	618 408	198.08	147.66	8.87	298 127	6.17	80 543 737
6 a viac osôb	4.54	1 958	0.77	3.28	91 184	35.61	62.42	7.28	244 482	6.71	87 484 540

Zdroj: AIMmonitor – IAB Slovakia – Mediaresearch & Gemius, Apríl 2015

Graf 4: Počet osôb v domácnosti podľa RU(%)



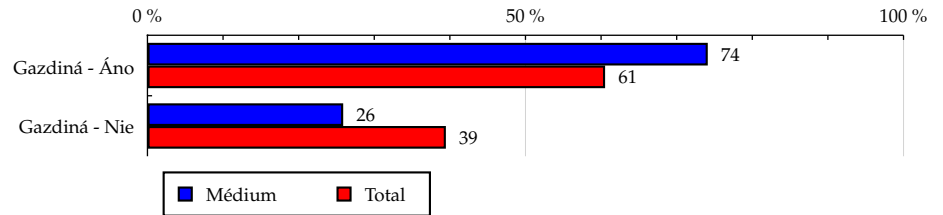
Zdroj: AIMmonitor – IAB Slovakia – Mediaresearch & Gemius, Apríl 2015

Tabuľka 5: Gazdiná

	MÉDIUM							TOTAL			
	RU (%)	RU (počet)	Reach (%)	PV (%)	PV (počet)	TRP (%)	Afinita (%)	RU (%)	RU (počet)	PV (%)	PV (počet)
Gazdiná - Áno	74.11	31 962	1.50	73.08	2 033 196	95.48	122.45	60.53	2 033 513	67.66	882 708 834
Gazdiná - Nie	25.89	11 163	0.80	26.92	749 067	53.94	65.58	39.47	1 326 115	32.34	421 903 640

Zdroj: AIMmonitor – IAB Slovakia – Mediaresearch & Gemius, Apríl 2015

Graf 5: Gazdiná podľa RU(%)



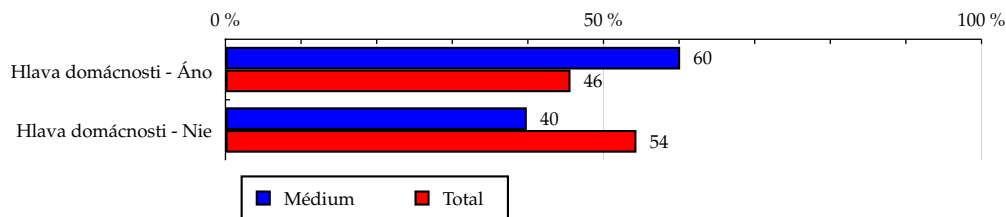
Zdroj: AIMmonitor – IAB Slovakia – Mediaresearch & Gemius, Apríl 2015

Tabuľka 6: Hlava domácnosti

	MÉDIUM							TOTAL			
	RU (%)	RU (počet)	Reach (%)	PV (%)	PV (počet)	TRP (%)	Afnita (%)	RU (%)	RU (počet)	PV (%)	PV (počet)
Hlava domácnosti - Áno	60.14	25 936	1.62	66.13	1 839 996	114.59	131.77	45.64	1 533 352	48.51	632 922 028
Hlava domácnosti - Nie	39.86	17 189	0.90	33.87	942 267	49.27	73.32	54.36	1 826 276	51.49	671 690 446

Zdroj: AIMmonitor – IAB Slovakia – Mediaresearch & Gemius, Apríl 2015

Graf 6: Hlava domácnosti podľa RU(%)



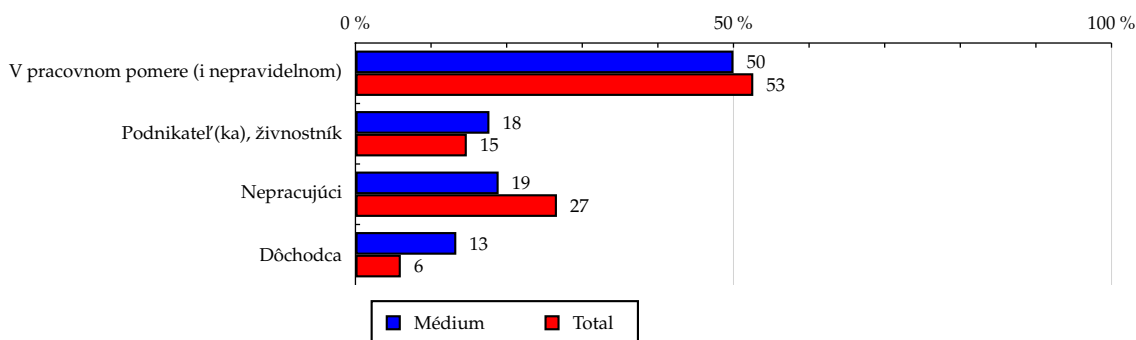
Zdroj: AIMmonitor – IAB Slovakia – Mediaresearch & Gemius, Apríl 2015

Tabuľka 7: Ekonomická aktivita

	MÉDIUM							TOTAL			
	RU (%)	RU (počet)	Reach (%)	PV (%)	PV (počet)	TRP (%)	Afnita (%)	RU (%)	RU (počet)	PV (%)	PV (počet)
V pracovnom pomere (i nepravidelnom)	50.00	21 564	1.16	67.97	1 891 239	102.16	95.03	52.62	1 767 764	53.00	691 410 858
Podnikateľ(ka), živnostník	17.72	7 641	1.47	11.17	310 740	59.96	120.29	14.73	494 890	15.41	200 990 640
Nepracujúci	18.94	8 168	0.87	6.72	187 040	19.95	71.07	26.65	895 393	23.78	310 256 359
Dôchodca	13.34	5 751	2.72	14.13	393 244	186.28	222.26	6.00	201 581	7.81	101 954 618

Zdroj: AIMmonitor – IAB Slovakia – Mediaresearch & Gemius, Apríl 2015

Graf 7: Ekonomická aktivita podľa RU(%)



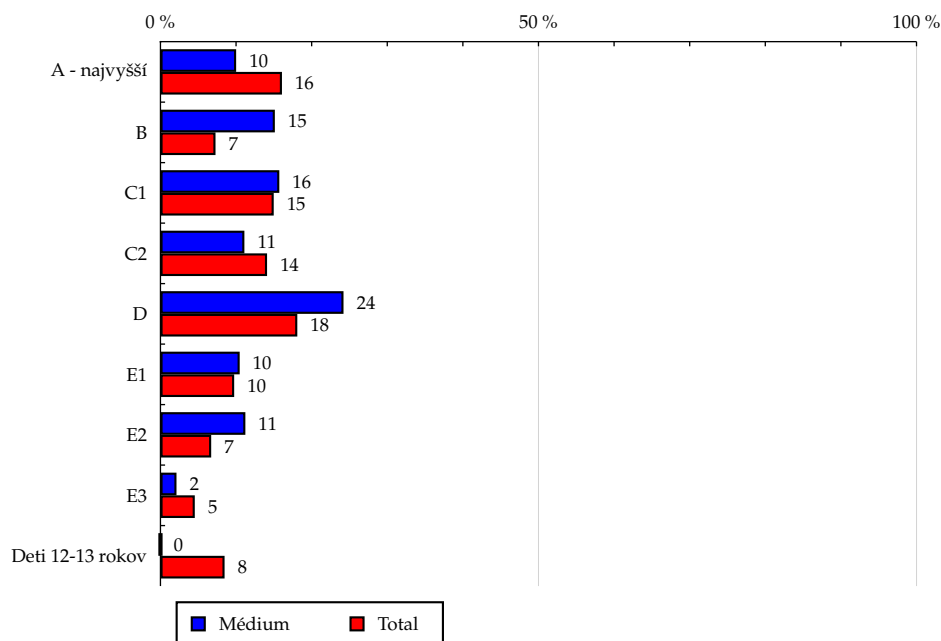
Zdroj: AIMmonitor – IAB Slovakia – Mediaresearch & Gemius, Apríl 2015

Tabuľka 8: ABCDE národná socioekonomická klasifikácia

	MÉDIUM							TOTAL			
	RU (%)	RU (počet)	Reach (%)	PV (%)	PV (počet)	TRP (%)	Afnita (%)	RU (%)	RU (počet)	PV (%)	PV (počet)
A - najvyšší	10.01	4 317	0.76	14.01	389 909	68.95	62.29	16.07	540 019	20.85	271 949 927
B	15.13	6 526	2.55	10.41	289 632	113.12	207.94	7.28	244 501	7.48	97 586 289
C1	15.72	6 779	1.29	12.57	349 626	66.35	104.97	14.98	503 164	16.08	209 781 561
C2	11.10	4 786	0.96	10.53	293 001	59.05	78.70	14.10	473 787	16.11	210 218 956
D	24.21	10 440	1.64	26.97	750 328	117.83	133.76	18.10	608 053	17.69	230 787 085
E1	10.48	4 519	1.32	8.14	226 494	66.05	107.53	9.75	327 467	9.25	120 636 408
E2	11.23	4 842	2.05	16.69	464 322	196.80	167.46	6.71	225 291	5.60	73 118 614
E3	2.12	912	0.57	0.68	18 952	11.87	46.66	4.54	152 412	4.34	56 644 217
Deti 12-13 rokov	0.00	0	0.00	0.00	0	0.00	0.00	8.48	284 931	2.60	33 889 418

Zdroj: AIMmonitor – IAB Slovakia – Mediaresearch & Gemius, Apríl 2015

Graf 8: ABCDE národná socioekonomická klasifikácia podľa RU(%)



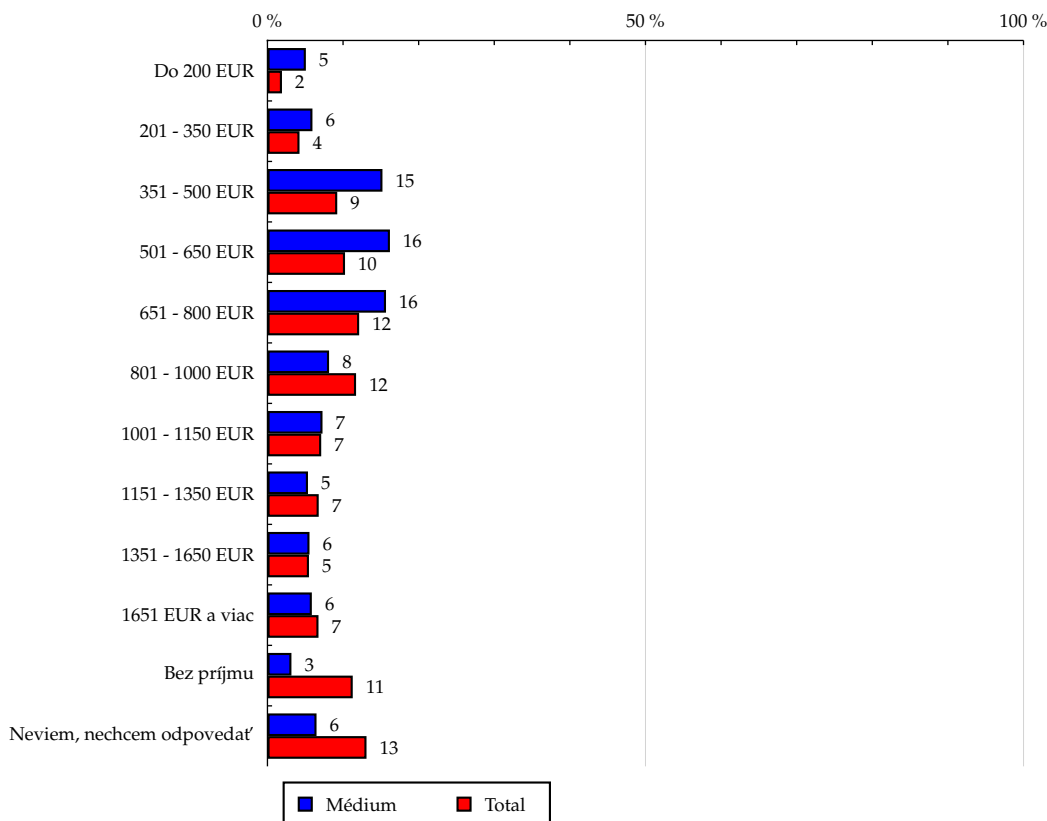
Zdroj: AIMmonitor – IAB Slovakia – Mediaresearch & Gemius, Apríl 2015

Tabuľka 9: Čistý príjem domácnosti

	MÉDIUM							TOTAL			
	RU (%)	RU (počet)	Reach (%)	PV (%)	PV (počet)	TRP (%)	Afinita (%)	RU (%)	RU (počet)	PV (%)	PV (počet)
Do 200 EUR	5.08	2 191	3.24	3.11	86 563	127.85	264.01	1.92	64 651	1.82	23 795 599
201 - 350 EUR	5.95	2 565	1.72	4.14	115 114	77.20	140.34	4.24	142 382	3.40	44 326 881
351 - 500 EUR	15.21	6 559	2.02	9.78	272 199	83.81	164.77	9.23	310 143	8.68	113 219 978
501 - 650 EUR	16.20	6 986	1.93	26.99	750 815	207.95	157.85	10.26	344 773	11.53	150 379 718
651 - 800 EUR	15.68	6 763	1.58	8.91	247 907	58.09	129.30	12.13	407 508	13.52	176 343 349
801 - 1000 EUR	8.15	3 513	0.85	14.22	395 527	95.90	69.50	11.72	393 848	11.60	151 273 827
1001 - 1150 EUR	7.28	3 138	1.26	11.46	318 802	127.51	102.41	7.11	238 739	8.35	108 920 979
1151 - 1350 EUR	5.36	2 313	0.97	10.52	292 775	122.78	79.16	6.78	227 691	8.44	110 117 675
1351 - 1650 EUR	5.56	2 398	1.24	3.15	87 661	45.42	101.38	5.49	184 283	7.32	95 538 731
1651 EUR a viac	5.87	2 531	1.07	3.44	95 792	40.35	87.01	6.75	226 678	7.13	93 063 893
Bez príjmu	3.17	1 367	0.34	0.38	10 661	2.69	28.10	11.28	378 963	4.76	62 149 966
Neviem, nechcem odpovedať	6.49	2 797	0.61	3.90	108 446	23.54	49.54	13.10	439 965	13.45	175 481 878

Zdroj: AIMmonitor – IAB Slovakia – Mediaresearch & Gemius, Apríl 2015

Graf 9: Čistý príjem domácnosti podľa RU(%)



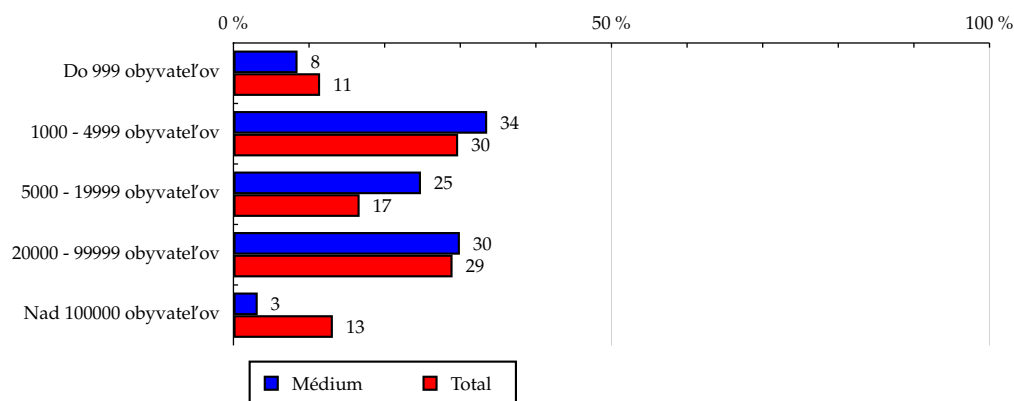
Zdroj: AIMmonitor – IAB Slovakia – Mediaresearch & Gemius, Apríl 2015

Tabuľka 10: Veľkosť miesta bydliska

	MÉDIUM							TOTAL			
	RU (%)	RU (počet)	Reach (%)	PV (%)	PV (počet)	TRP (%)	Afinita (%)	RU (%)	RU (počet)	PV (%)	PV (počet)
Do 999 obyvateľov	8.48	3 658	0.91	18.92	526 393	130.51	74.00	11.46	385 146	11.51	150 163 657
1000 - 4999 obyvateľov	33.56	14 471	1.38	32.23	896 809	85.76	112.90	29.72	998 582	29.19	380 850 325
5000 - 19999 obyvateľov	24.80	10 695	1.82	26.35	733 105	124.86	148.61	16.69	560 654	14.90	194 425 895
20000 - 99999 obyvateľov	29.95	12 917	1.27	20.47	569 668	55.88	103.37	28.98	973 520	32.07	418 452 235
Nad 100000 obyvateľov	3.21	1 383	0.30	2.02	56 288	12.17	24.40	13.15	441 724	12.32	160 720 361

Zdroj: AIMmonitor – IAB Slovakia – Mediaresearch & Gemius, Apríl 2015

Graf 10: Veľkosť miesta bydliska podľa RU(%)



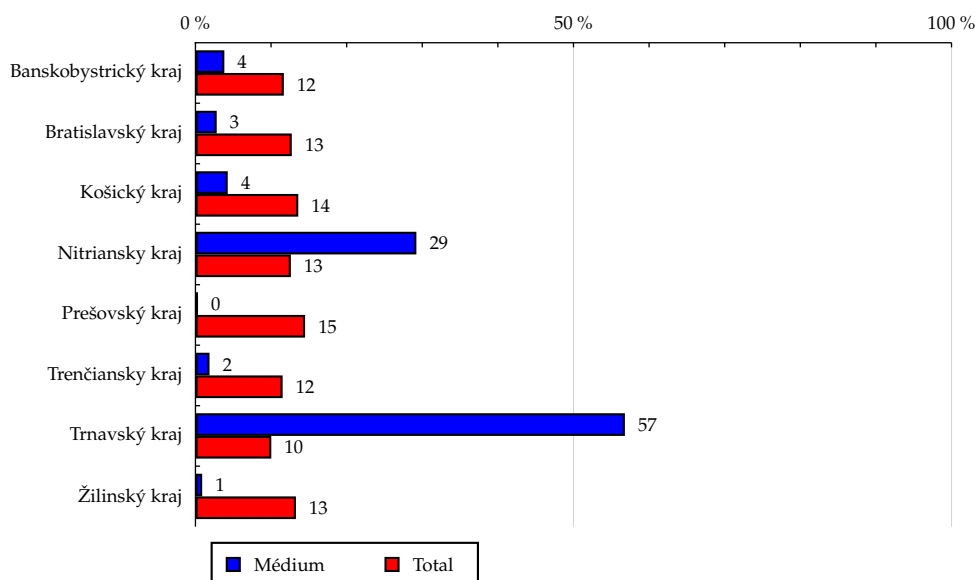
Zdroj: AIMmonitor – IAB Slovakia – Mediaresearch & Gemius, Apríl 2015

Tabuľka 11: Kraj

	MÉDIUM							TOTAL			
	RU (%)	RU (počet)	Reach (%)	PV (%)	PV (počet)	TRP (%)	Afinita (%)	RU (%)	RU (počet)	PV (%)	PV (počet)
Banskobystrický kraj	3.82	1 645	0.40	0.84	23 297	5.67	32.64	11.69	392 673	9.90	129 092 146
Bratislavský kraj	2.81	1 209	0.27	2.18	60 758	13.55	22.01	12.74	428 116	12.13	158 232 776
Košický kraj	4.27	1 842	0.39	0.35	9 861	2.06	31.42	13.60	456 943	13.37	174 458 450
Nitriansky kraj	29.22	12 599	2.84	13.67	380 295	85.64	231.49	12.62	424 018	13.41	174 930 892
Prešovský kraj	0.34	146	0.03	0.36	9 951	1.95	2.34	14.50	487 079	13.64	177 889 231
Trenčiansky kraj	1.86	803	0.20	0.26	7 151	1.76	16.15	11.53	387 465	13.29	173 335 384
Trnavský kraj	56.80	24 494	6.94	82.32	2 290 340	649.29	566.50	10.03	336 835	10.07	131 384 314
Žilinský kraj	0.89	384	0.08	0.02	610	0.13	6.71	13.29	446 495	14.20	185 289 282

Zdroj: AIMmonitor – IAB Slovakia – Mediaresearch & Gemius, Apríl 2015

Graf 11: Kraj podľa RU(%)



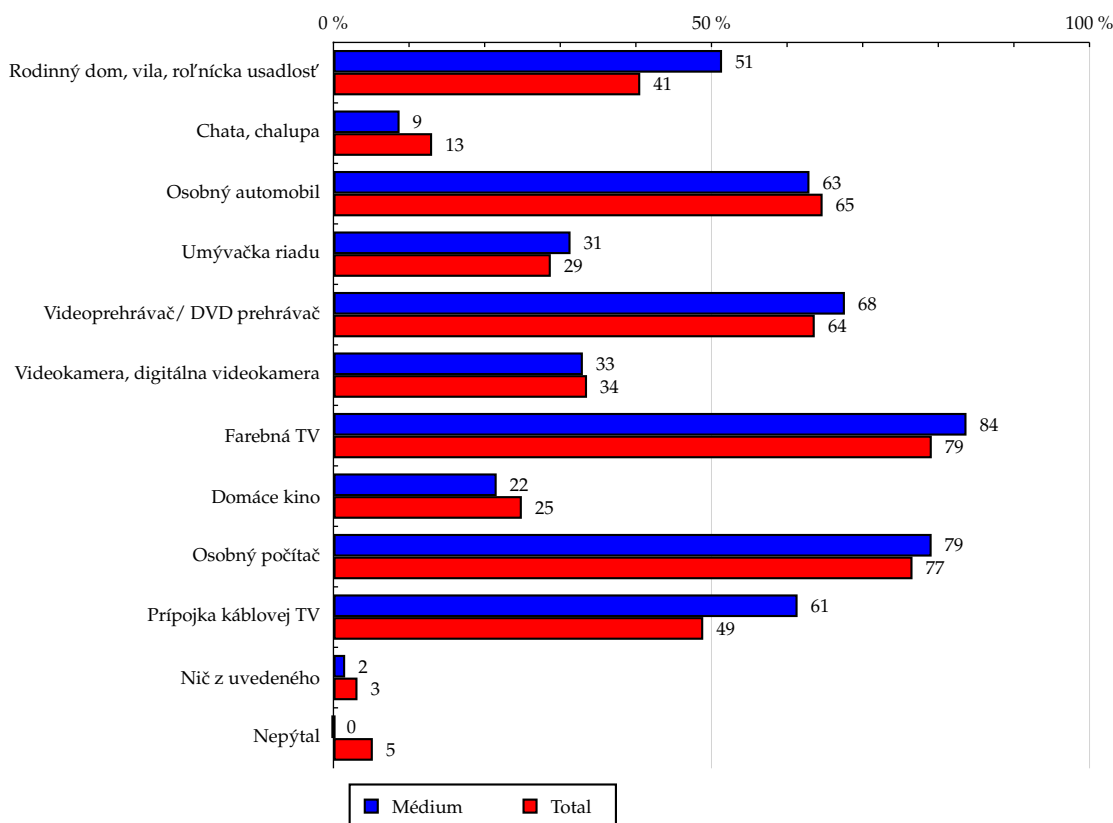
Zdroj: AIMmonitor – IAB Slovakia – Mediaresearch & Gemius, Apríl 2015

Tabuľka 12: Vybavenosť

	MÉDIUM							TOTAL			
	RU (%)	RU (počet)	Reach (%)	PV (%)	PV (počet)	TRP (%)	Afinita (%)	RU (%)	RU (počet)	PV (%)	PV (počet)
Rodinný dom, vila, roľnícka usadlosť	51.40	22 165	1.55	59.96	1 668 284	116.84	126.64	40.58	1 363 468	42.16	549 963 628
Chata, chalupa	8.75	3 772	0.82	4.69	130 614	28.44	67.01	13.05	438 568	12.20	159 157 259
Osobný automobil	62.96	27 153	1.19	66.86	1 860 153	81.71	97.31	64.70	2 173 738	68.49	893 507 523
Umývačka riadu	31.36	13 524	1.34	47.54	1 322 714	130.74	109.07	28.75	966 055	27.94	364 556 899
Videoprehrávač/ DVD prehrávač	67.65	29 176	1.30	82.32	2 290 443	102.26	106.27	63.66	2 138 826	66.70	870 235 669
Videokamera, digitálna videokamera	32.99	14 226	1.21	30.90	859 708	72.86	98.36	33.54	1 126 773	35.55	463 834 746
Farebná TV	83.73	36 111	1.30	92.70	2 579 272	92.64	105.81	79.14	2 658 669	81.97	1 069 397 124
Domáce kino	21.59	9 308	1.06	25.49	709 255	80.91	86.63	24.92	837 072	25.80	336 654 352
Osobný počítač	79.12	34 120	1.27	90.09	2 506 578	93.02	103.31	76.59	2 573 015	79.58	1 038 251 962
Prípojka káblovej TV	61.39	26 475	1.54	65.46	1 821 132	105.82	125.51	48.91	1 643 339	53.40	696 631 676
Nič z uvedeného	1.55	666	0.60	2.15	59 720	53.35	48.59	3.18	106 897	3.47	45 276 398
Nepýtal	0.00	0	0.00	0.00	0	0.00	0.00	5.21	174 908	1.51	19 683 753

Zdroj: AIMmonitor – IAB Slovakia – Mediaresearch & Gemius, Apríl 2015

Graf 12: Vybavenosť podľa RU(%)



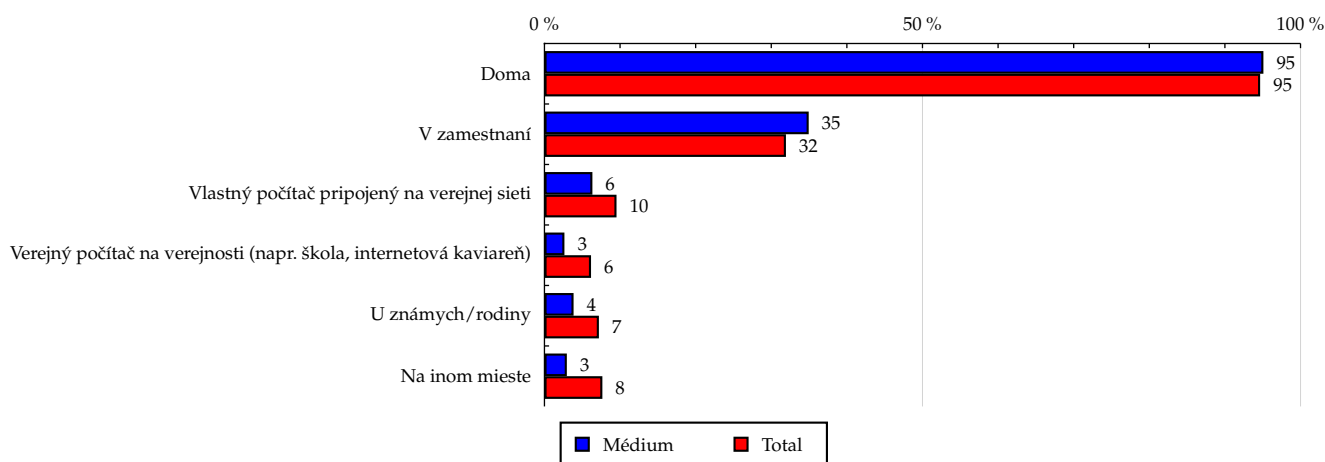
Zdroj: AIMmonitor – IAB Slovakia – Mediaresearch & Gemius, Apríl 2015

Tabuľka 13: Všetky miesta používania internetu

	MÉDIUM							TOTAL			
	RU (%)	RU (počet)	Reach (%)	PV (%)	PV (počet)	TRP (%)	Afinita (%)	RU (%)	RU (počet)	PV (%)	PV (počet)
Doma	95.09	41 009	1.23	98.14	2 730 469	81.99	100.46	94.66	3 180 125	94.06	1 227 167 632
V zamestnaní	34.95	15 074	1.34	38.39	1 067 985	95.03	109.42	31.94	1 073 193	30.89	403 009 649
Vlastný počítač pripojený na verejnej sieti	6.34	2 732	0.81	8.39	233 434	69.58	66.46	9.53	320 335	9.69	126 475 690
Verejný počítač na verejnosti (napr. škola, internetová kaviareň)	2.64	1 139	0.53	0.83	23 231	10.73	42.92	6.16	206 811	5.15	67 156 086
U známych/rodiny	3.85	1 658	0.65	0.62	17 193	6.79	53.41	7.20	241 883	7.54	98 305 495
Na inom mieste	2.96	1 275	0.47	1.53	42 570	15.80	38.63	7.66	257 237	6.04	78 806 263

Zdroj: AIMmonitor – IAB Slovakia – Mediaresearch & Gemius, Apríl 2015

Graf 13: Všetky miesta používania internetu podľa RU(%)



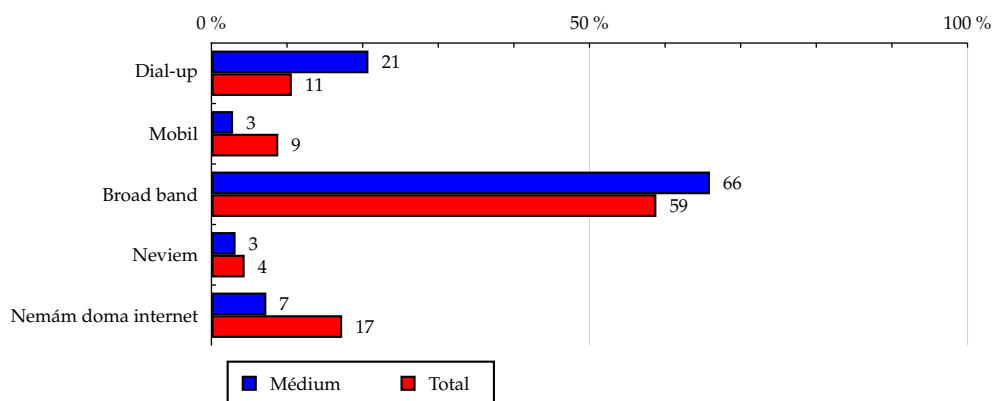
Zdroj: AIMmonitor – IAB Slovakia – Mediaresearch & Gemius, Apríl 2015

Tabuľka 14: Spôsob pripojenia doma

	MÉDIUM							TOTAL			
	RU (%)	RU (počet)	Reach (%)	PV (%)	PV (počet)	TRP (%)	Afinita (%)	RU (%)	RU (počet)	PV (%)	PV (počet)
Dial-up	20.76	8 953	2.39	22.32	621 000	166.09	195.36	10.63	357 024	9.33	121 743 532
Mobil	2.86	1 235	0.40	2.17	60 320	19.39	32.40	8.84	297 018	9.88	128 880 584
Broad band	65.93	28 430	1.37	72.12	2 006 512	96.91	112.02	58.85	1 977 135	61.01	795 885 932
Neviem	3.19	1 376	0.89	0.71	19 811	12.82	72.67	4.39	147 570	6.15	80 239 362
Nemám doma internet	7.26	3 130	0.51	2.68	74 621	12.27	41.98	17.29	580 879	13.63	177 863 064

Zdroj: AIMmonitor – IAB Slovakia – Mediaresearch & Gemius, Apríl 2015

Graf 14: Spôsob pripojenia doma podľa RU(%)



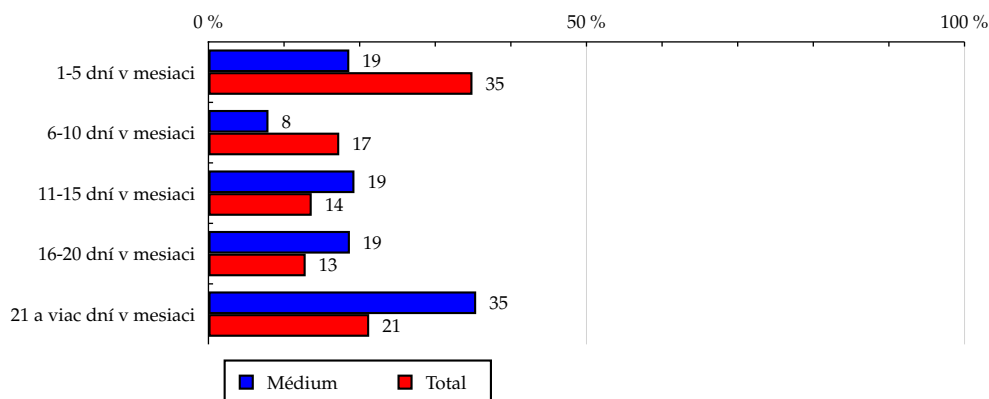
Zdroj: AIMmonitor – IAB Slovakia – Mediaresearch & Gemius, Apríl 2015

Tabuľka 15: Meraná frekvencia užívania internetu (AIMmonitor)

	MÉDIUM							TOTAL			
	RU (%)	RU (počet)	Reach (%)	PV (%)	PV (počet)	TRP (%)	Afinita (%)	RU (%)	RU (počet)	PV (%)	PV (počet)
1-5 dní v mesiaci	18.63	8 032	0.65	2.58	71 768	5.84	53.34	34.92	1 173 178	3.75	48 877 842
6-10 dní v mesiaci	7.94	3 423	0.56	2.90	80 550	13.23	45.87	17.30	581 304	6.00	78 292 728
11-15 dní v mesiaci	19.31	8 326	1.73	14.30	397 765	82.78	141.37	13.66	458 828	11.02	143 722 543
16-20 dní v mesiaci	18.71	8 070	1.78	18.36	510 703	112.83	145.48	12.86	432 199	17.50	228 317 441
21 a viac dní v mesiaci	35.41	15 272	2.04	61.87	1 721 475	230.19	166.61	21.26	714 118	61.73	805 401 919

Zdroj: AIMmonitor – IAB Slovakia – Mediaresearch & Gemius, Apríl 2015

Graf 15: Meraná frekvencia užívania internetu (AIMmonitor) podľa RU(%)



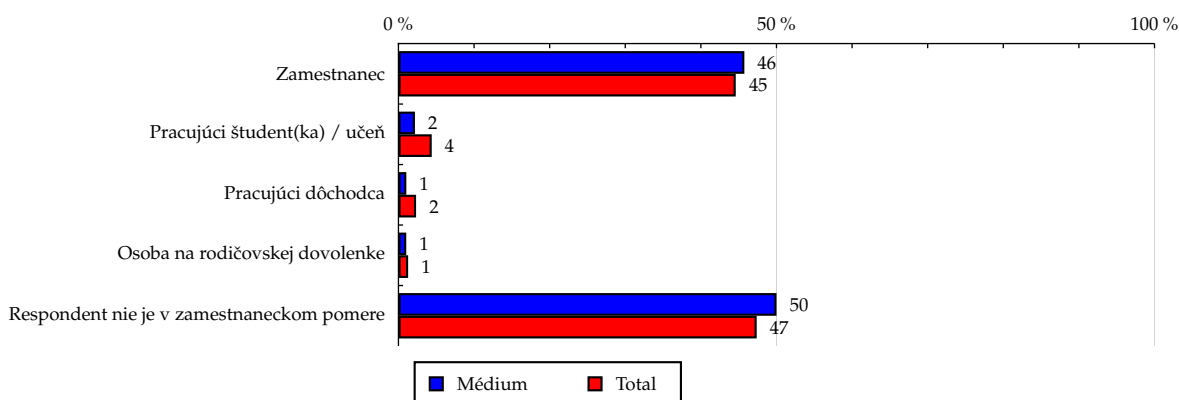
Zdroj: AIMmonitor – IAB Slovakia – Mediaresearch & Gemius, Apríl 2015

Tabuľka 16: Ekonomicky aktívny ako

	MÉDIUM							TOTAL			
	RU (%)	RU (počet)	Reach (%)	PV (%)	PV (počet)	TRP (%)	Afinita (%)	RU (%)	RU (počet)	PV (%)	PV (počet)
Zamestnanec	45.75	19 729	1.26	66.64	1 854 192	118.15	102.57	44.61	1 498 577	46.48	606 371 226
Pracujúci študent(ka) / učeň	2.18	938	0.61	0.73	20 335	13.14	49.50	4.40	147 742	2.85	37 149 704
Pracujúci dôchodca	1.04	450	0.55	0.44	12 164	14.81	44.75	2.33	78 427	2.21	28 816 279
Osoba na rodičovskej dovolenke	1.03	445	0.99	0.16	4 548	10.10	80.67	1.28	43 016	1.46	19 073 649
Respondent nie je v zamestnaneckom pomere	50.00	21 561	1.29	32.03	891 024	53.45	105.52	47.38	1 591 864	47.00	613 201 616

Zdroj: AIMmonitor – IAB Slovakia – Mediaresearch & Gemius, Apríl 2015

Graf 16: Ekonomicky aktívny ako podľa RU(%)



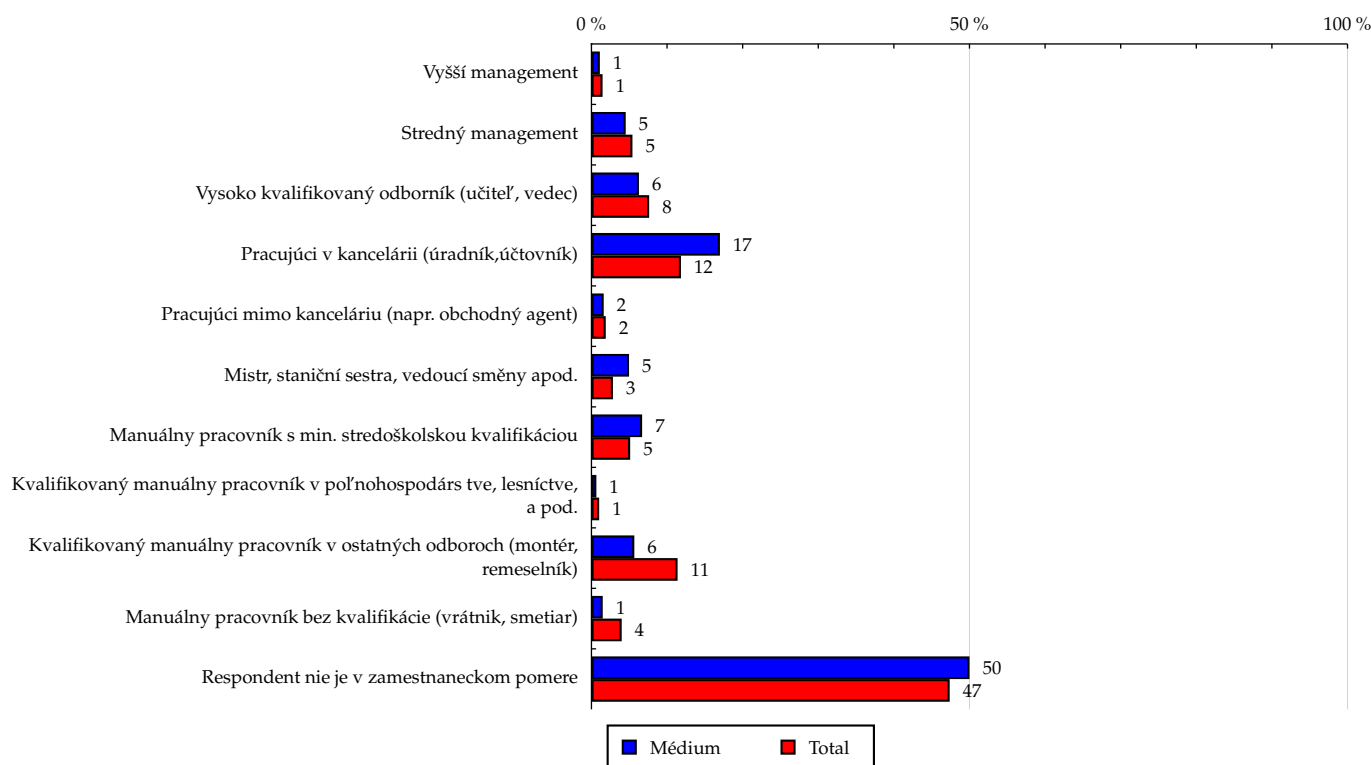
Zdroj: AIMmonitor – IAB Slovakia – Mediaresearch & Gemius, Apríl 2015

Tabuľka 17: Charakteristika zamestnania

	MÉDIUM							TOTAL			
	RU (%)	RU (počet)	Reach (%)	PV (%)	PV (počet)	TRP (%)	Afnita (%)	RU (%)	RU (počet)	PV (%)	PV (počet)
Vyšší management	1.11	477	0.92	0.28	7 892	15.24	75.32	1.47	49 437	1.72	22 412 966
Stredný management	4.53	1 955	1.03	3.30	91 773	48.13	83.67	5.42	182 075	4.86	63 370 475
Vysoko kvalifikovaný odborník (učiteľ, vedec)	6.28	2 708	1.01	7.81	217 180	80.88	82.30	7.63	256 423	8.81	114 890 971
Pracujúci v kancelárii (úradník,účtovník)	16.99	7 324	1.76	32.49	903 849	217.00	143.47	11.84	397 739	11.69	152 563 364
Pracujúci mimo kanceláriu (napr. obchodný agent)	1.62	697	1.05	1.25	34 901	52.54	85.62	1.89	63 427	1.24	16 239 321
Mistr, staniční sestra, vedoucí směny apod.	4.97	2 144	2.15	3.05	84 727	84.75	174.99	2.84	95 465	2.89	37 651 019
Manuální pracovník s min. stredoškolskou kvalifikáciou	6.70	2 888	1.60	12.29	341 838	189.79	130.86	5.12	171 990	4.57	59 681 196
Kvalifikovaný manuální pracovník v poľnohospodárs tve, lesníctve, a pod.	0.65	279	0.78	0.42	11 711	32.65	63.54	1.02	34 250	1.38	17 950 417
Kvalifikovaný manuální pracovník v ostatných odboroch (montér, remeselník)	5.67	2 445	0.61	5.08	141 252	35.25	49.79	11.39	382 685	12.54	163 600 113
Manuální pracovník bez kvalifikácie (vrátnik, smetiar)	1.49	641	0.46	2.02	56 116	39.91	37.23	4.00	134 268	3.30	43 051 015
Respondent nie je v zamestnaneckom pomere	50.00	21 561	1.29	32.03	891 024	53.45	105.52	47.38	1 591 864	47.00	613 201 616

Zdroj: AIMmonitor – IAB Slovakia – Mediaresearch & Gemius, Apríl 2015

Graf 17: Charakteristika zamestnania podľa RU(%)



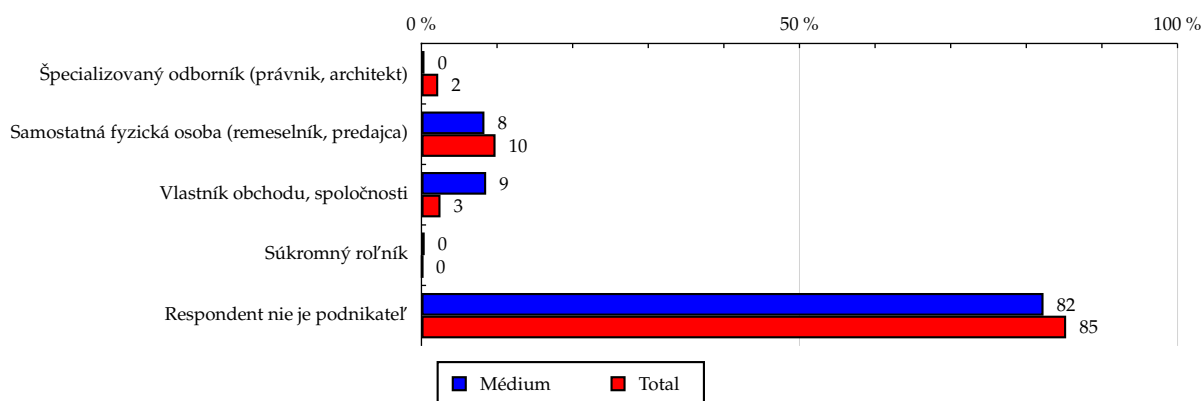
Zdroj: AIMmonitor – IAB Slovakia – Mediaresearch & Gemius, Apríl 2015

Tabuľka 18: Podnikateľská činnosť

	MÉDIUM							TOTAL			
	RU (%)	RU (počet)	Reach (%)	PV (%)	PV (počet)	TRP (%)	Afinita (%)	RU (%)	RU (počet)	PV (%)	PV (počet)
Špecializovaný odborník (právník, architekt)	0.40	172	0.22	0.03	743	0.95	18.04	2.22	74 463	2.26	29 520 891
Samostatná fyzická osoba (remeselník, predajca)	8.33	3 592	1.04	7.25	201 752	58.52	84.99	9.80	329 236	10.61	138 383 545
Vlastník obchodu, spoločnosti	8.56	3 690	4.16	3.62	100 838	113.68	339.42	2.52	84 699	2.49	32 425 151
Súkromný roľník	0.43	186	2.75	0.27	7 407	108.95	224.15	0.19	6 491	0.05	661 053
Respondent nie je podnikateľ	82.28	35 484	1.18	88.83	2 471 523	82.38	96.50	85.27	2 864 738	84.59	1 103 621 834

Zdroj: AIMmonitor – IAB Slovakia – Mediaresearch & Gemius, Apríl 2015

Graf 18: Podnikateľská činnosť podľa RU(%)



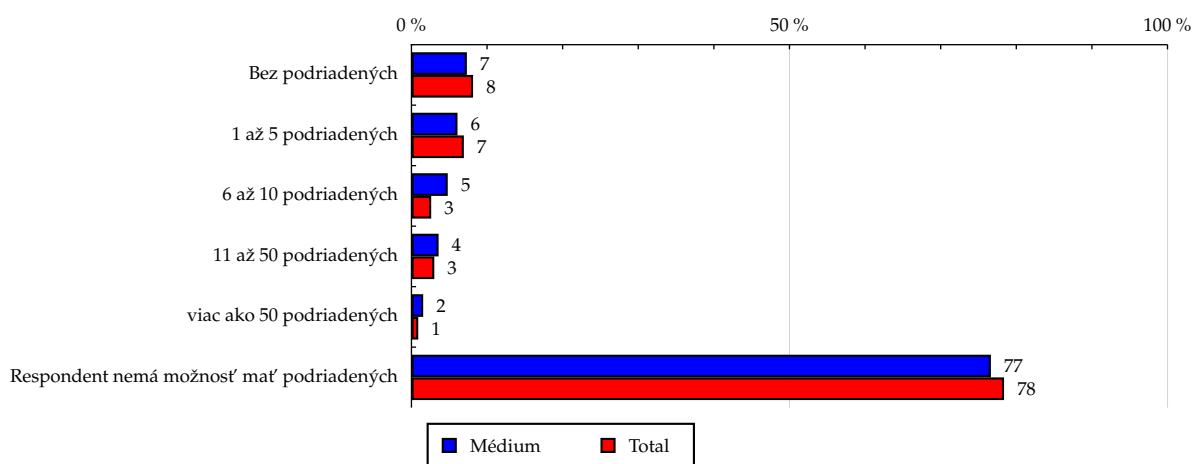
Zdroj: AIMmonitor – IAB Slovakia – Mediaresearch & Gemius, Apríl 2015

Tabuľka 19: Počet podriadených

	MÉDIUM							TOTAL			
	RU (%)	RU (počet)	Reach (%)	PV (%)	PV (počet)	TRP (%)	Afinita (%)	RU (%)	RU (počet)	PV (%)	PV (počet)
Bez podriadených	7.33	3 159	1.10	6.81	189 353	66.06	89.93	8.15	273 698	9.77	127 490 918
1 až 5 podriadených	6.09	2 627	1.08	3.27	90 849	37.24	87.86	6.93	232 955	6.44	84 076 835
6 až 10 podriadených	4.80	2 070	2.25	1.08	29 966	32.57	183.61	2.61	87 853	2.03	26 449 571
11 až 50 podriadených	3.59	1 547	1.46	3.54	98 518	92.65	118.71	3.02	101 534	3.01	39 315 435
viac ako 50 podriadených	1.55	670	2.11	0.06	1 720	5.41	171.98	0.90	30 360	0.72	9 441 322
Respondent nemá možnosť mať podriadených	76.64	33 050	1.20	85.25	2 371 858	86.01	97.78	78.38	2 633 226	78.02	1 017 838 393

Zdroj: AIMmonitor – IAB Slovakia – Mediaresearch & Gemius, Apríl 2015

Graf 19: Počet podriadených podľa RU(%)



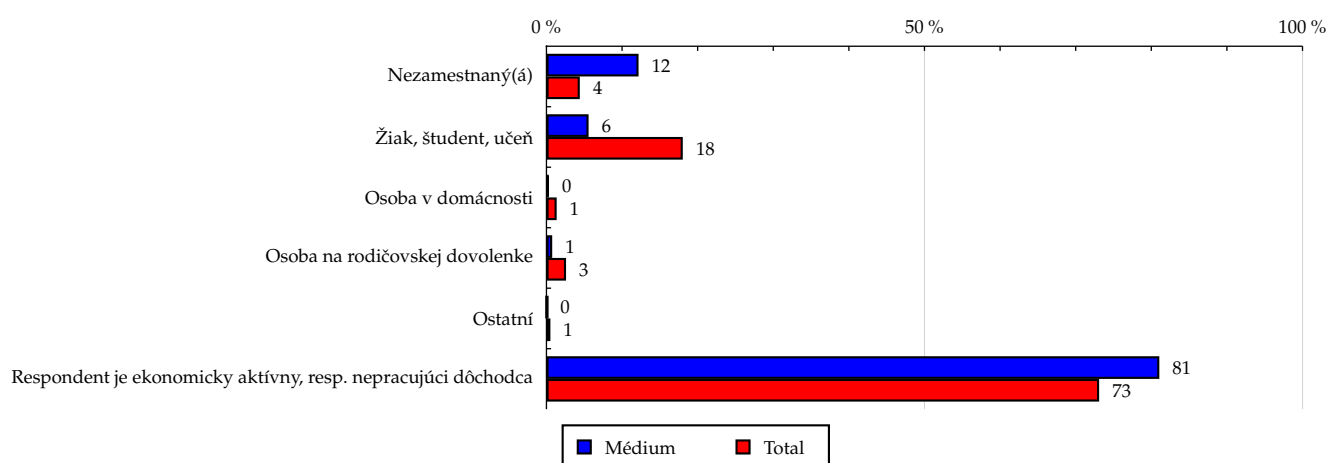
Zdroj: AIMmonitor – IAB Slovakia – Mediaresearch & Gemius, Apríl 2015

Tabuľka 20: Ekonomicky neaktívny ako

	MÉDIUM							TOTAL			
	RU (%)	RU (počet)	Reach (%)	PV (%)	PV (počet)	TRP (%)	Afinita (%)	RU (%)	RU (počet)	PV (%)	PV (počet)
Nezamestnaný(á)	12.18	5 253	3.39	4.09	113 853	73.42	276.36	4.41	148 077	4.00	52 120 082
Žiak, študent, učeň	5.57	2 402	0.38	0.58	16 265	2.56	30.90	18.03	605 578	9.62	125 556 525
Osoba v domácnosti	0.31	133	0.28	0.01	211	0.44	22.83	1.35	45 487	2.57	33 562 957
Osoba na rodičovskej dovolenke	0.76	326	0.36	2.02	56 245	61.66	29.18	2.59	87 099	6.73	87 821 258
Ostatní	0.12	53	0.29	0.02	466	2.54	23.97	0.52	17 511	0.95	12 434 886
Respondent je ekonomicky aktívny, resp. nepracujúci dôchodca	81.06	34 957	1.36	93.28	2 595 223	100.91	110.89	73.10	2 455 875	76.12	993 116 766

Zdroj: AIMmonitor – IAB Slovakia – Mediaresearch & Gemius, Apríl 2015

Graf 20: Ekonomicky neaktívny ako podľa RU(%)



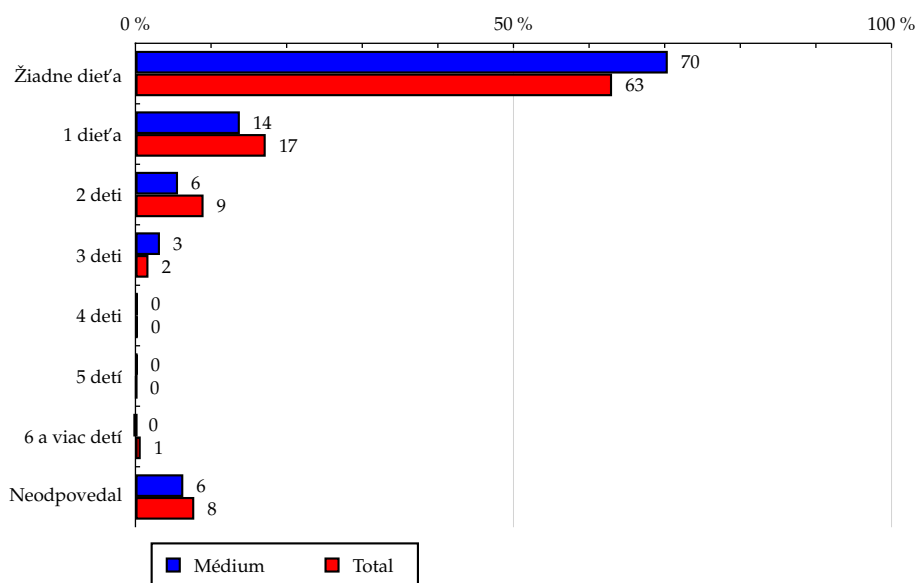
Zdroj: AIMmonitor – IAB Slovakia – Mediaresearch & Gemius, Apríl 2015

Tabuľka 21: Počet detí v domácnosti

	MÉDIUM							TOTAL			
	RU (%)	RU (počet)	Reach (%)	PV (%)	PV (počet)	TRP (%)	Afnita (%)	RU (%)	RU (počet)	PV (%)	PV (počet)
Žiadne dieťa	70.41	30 364	1.37	60.14	1 673 380	75.44	111.68	63.04	2 117 999	66.19	863 531 139
1 dieťa	13.81	5 957	0.98	25.80	717 750	118.39	80.17	17.23	578 935	16.32	212 969 262
2 deti	5.63	2 426	0.77	4.28	118 982	37.54	62.46	9.01	302 626	10.78	140 686 653
3 deti	3.24	1 395	2.30	0.08	2 256	3.72	187.97	1.72	57 842	1.25	16 329 123
4 deti	0.32	137	1.27	0.24	6 630	61.08	103.67	0.31	10 365	0.30	3 964 595
5 detí	0.26	112	1.57	0.02	458	6.40	128.38	0.20	6 832	0.39	5 072 269
6 a viac detí	0.00	0	0.00	0.00	0	0.00	0.00	0.70	23 506	0.23	2 994 421
Neodpovedal	6.33	2 731	1.00	9.45	262 808	95.96	81.35	7.78	261 520	4.53	59 065 013

Zdroj: AIMmonitor – IAB Slovakia – Mediaresearch & Gemius, Apríl 2015

Graf 21: Počet detí v domácnosti podľa RU(%)



Zdroj: AIMmonitor – IAB Slovakia – Mediaresearch & Gemius, Apríl 2015

LEGENDA

Dole uvádzaný pojem "cieľová skupina" (daná cieľová skupina, vybraná cieľová skupina, vybraná CS) je tu používaný v zmysle cieľová skupina uvedená v riadku tabuľky (resp. stĺpci grafu) daného sociodemografického ukazovateľa, t.j. napr. cieľová skupina "ženy", "Trnavský kraj", "Dôchodca", a pod. Cieľová skupina Všetci je definovaná ako Osoby vo veku 14-79 rokov, ktoré aspoň raz v poslednom mesiaci navštívili internet.

MÉDIUM:

RU(počet) – počet návštevníkov (reálnych užívateľov) vybraného média z príslušnej cieľovej skupiny

RU(%) – zloženie návštevníkov

Informácie o profile návštevníkov vybraného média – v podobe percentuálneho rozloženia užívateľov internetu (podľa Reach) medzi jednotlivé cieľové skupiny.

$RU(\%) = RU(\text{počet})(\text{médium})(\text{vybraná CS}) / RU(\text{počet})(\text{médium})(\text{CS všetci}) * 100$

Reach(%) – pomer počtu návštevníkov média z príslušnej cieľovej skupiny k veľkosti tejto cieľovej skupiny

$Reach(\%)(\text{CS}) = RU(\text{počet})(\text{médium})(\text{CS}) / \text{veľkosť CS}(\text{počet}) * 100$

PV(počet) – počet zobrazení (page views) generovaných na médiu užívateľmi z príslušnej cieľovej skupiny

PV(%) – zloženie zobrazení (page views)

Informácie o profile návštevníkov vybraného média – v podobe percentuálneho rozloženia užívateľov internetu (podľa zobrazení (page views)) medzi jednotlivé cieľové skupiny.

$PV(\%) = PV(\text{počet})(\text{médium})(\text{vybraná CS}) / PV(\text{počet})(\text{médium})(\text{CS všetci}) * 100$

TRP(%) – Target Rating Points

Hrubý zásah danej cieľovej skupiny na vybranom médiu.

$TRP(\%) = PV(\text{počet})(\text{médium}) / \text{veľkosť CS}(\text{počet}) * 100$

(podobne je definovaný ukazovateľ GRP(%) Gross Rating Points, iba ako cieľová skupina je braná celá populácia, cieľová skupina "Všetci")

Afinita(%) – afinita reach

Koeficient vyjadrujúci vzťah návštevnosti vybraného média k návštevnosti všetkých meraných médií.

$Afinita(\%) = Reach(\%)(\text{médium})(\text{vybraná CS}) / Reach(\%)(\text{médium})(\text{CS všetci})$

TOTAL:

Total RU(počet) – počet návštevníkov (reálnych užívateľov) všetkých meraných médií z príslušnej cieľovej skupiny

Total RU(%) – zloženie návštevníkov, t.j. informácie o profile Reach celkom pre všetky merané médiá

Informácie o profile návštevníkov všetkých meraných médií – v podobe percentuálneho rozloženia užívateľov internetu (podľa Reach) medzi jednotlivé cieľové skupiny.

$RU(\%) = RU(\text{počet})(\text{všetky médiá})(\text{vybraná CS}) / RU(\text{počet})(\text{všetky médiá})(\text{CS všetci}) * 100$

Total PV(počet) – počet zobrazení (page views) generovaných na všetkých meraných médiách užívateľmi z príslušnej cieľovej skupiny

Total PV(%) – zloženie zobrazení, t.j. informácie o profile zobrazení (page views) celkom pre všetky merané médiá

Informácie o profile návštevníkov všetkých meraných médií - v podobe percentuálneho rozloženia užívateľov internetu (podľa zobrazení (page views)) medzi jednotlivé cieľové skupiny.

$PV(\%) = PV(\text{počet})(\text{všetky médiá})(\text{vybraná CS}) / PV(\text{počet})(\text{všetky médiá})(\text{CS všetci}) * 100$

Otázka IT znalosti

Základné – osoby, ktoré deklarujú základné znalosti práce s počítačom a internetom (napr. písanie základných textov, ukladanie súborov, elektronická pošta, prezeranie www stránok, a pod.)

Nadštandardné – osoby, ktoré deklarujú používanie počítača a internetu na nadštandardnej úrovni. (napr. využívanie matematických funkcií v tabuľkovom procesore, tvorba grafických prezentácií, práca s vyhľadávačmi, databázy na užívateľskej úrovni, a pod.)

Profesionálne – osoby, ktoré sa profesionálne venujú IT, technológiám, a pod. (napr. programátorská alebo administrátorská činnosť)

ABCDE klasifikácia

ABCDE klasifikácia umožňuje posudzovanie sociálneho a ekonomického postavenia jednotlivcov v spoločnosti. Zvyčajne je počítaná pre hlavu domácnosti, vzhľadom ku špecifiku internetového kladenia otázok bola prijatá metóda priameho výpočtu priamo pre jednotlivých respondentov. Na aktualizácii ABCDE klasifikácie pracovali metodické komisie so zástupcami výskumných agentúr, reklamných agentúr a odbornej verejnosti. Výsledkom je návrh škály A,B,C1,C2,D,E1,E2,E3. Táto škála zodpovedá medzinárodnému štandardu potvrdenému združením ESOMAR a aj algoritmus zaradenia jednotlivca zodpovedá medzinárodným zvyklostiam. ABCDE klasifikácia rozčleňuje jednotlivcov domácnosti do sociálnych kategórií na základe ekonomického postavenia (ekonomicky aktívny x neaktívny jednotlivec). Pre ekonomicky aktívnych potom rozlišuje podnikateľov a zamestnancov. Pozícia v zamestnaní potom slúži k ďalšej diferenciacii (vrátane prípadného počtu podriadených osôb pre vedúcich zamestnancov). Pre všetky vzniknuté triedy má na záverečné zaradenie vplyv vzdelanie skúmanej osoby. Pre ekonomicky neaktívne osoby sa na základe štandardu ESOMAR nepostupuje podľa ich posledného zamestnania, ale na základe stupňa ekonomickej sily meranej prostredníctvom vybavenosti domácnosti, vplyv vzdelania sa prejavuje aj tu. Vzhľadom k tomu, že medzinárodný postup zodpovedá európskym stupňom, vychádza pri jeho použití horšia sociálna štruktúra obyvateľov SR než bolo zvykom pre súčasnú klasifikáciu ABCD, avšak táto štruktúra umožňuje robiť porovnania v rámci Európy. Napriek tomu sa komisie rozhodli, že pre použitie v rámci SR bude použitá upravená škála, ktorá zohľadní špecifiká SR. Táto upravená škála vzniká z európskeho štandardu posunutím o jednu alebo dve triedy vyššie či nižšie na základe indexu životného minima domácnosti, v ktorej skúmaná osoba žije.

A – Skupina s najvyšším sociálnym statusom v spoločnosti daným vysoko prestížnym zamestnaním a zároveň najvyššími príjmami.

B – Skupina s nadpriemernými príjmami, zvyčajne vyšší manažment a skupina vyšších profesionálov s minimálne stredoškolským vzdelaním.

C1, C2 – Skupina s priemerným životným štandardom a priemernými príjmami. Ide o skupinu napr. malých podnikateľov a živnostníkov, technikov, úradníkov a nižších odborníkov.

D – Skupina s priemerným až mierne podpriemerným životným štandardom. Patrí sem napr. skupina kvalifikovaných manuálnych pracovníkov.

E1, E2, E3 – Skupina charakterizovaná podpriemerným životným štandardom, kde sa nachádzajú predovšetkým neaktívni jednotlivci, tzn. nezamestnaní, dôchodci alebo nekvalifikovaní robotníci, a pod.

Otázky k ekonomickej aktivite a k zamestnaniu:

Tieto otázky (ot. 17, 18, 19, 20 a 21) sú (okrem iných) použité predovšetkým ku stanoveniu ABCDE klasifikácie. Na základe odpovedi respondenta na otázku 7 (Ekonomická aktivita) mu je ďalej položená skupina špecifických otázok. Otázka 7 je teda použitá ako filter na kladenie ďalších otázok. Teda vyššie uvedených päť otázok nie je položených každému respondentovi. Preto pre možnosť tvorby cieľových skupín v rámci celej populácie je doplnená segmentácia jednotlivých odpovedí na túto otázku o skupinu respondentov, ktorým táto príslušná otázka nebola položená. Teda napríklad pri otázke č. 19 "Podnikateľská činnosť" je táto skupina označená "Respondent nie je podnikateľ".